

Ligne Directe - www.lignedirecte.net

Judith MARTIN +33 6 70 63 47 58 – Judith.martin@linedirecte.net

Diffusion: Victoire BERGER +33 6 27 83 80 89 – victoirebp@hotmail.com

Régisseur de général : Rémi ROSE +33 6 23 15 41 16 – titech@hotmail.com

Directeur Technique de la Scène Nationale Pt Quevilly / Mt St Aignan :

Rodolphe DEVAURE +33 6 61 83 25 75 rodolphe.devaure@scenationale.fr

LES ENFANTS SE SONT ENDORMIS LOS HIJOS SE HAN DORMIDO Daniel Véronèse

FICHE TECHNIQUE (Janvier 2013)

Plateau

Dimensions minimum: 9 m X 8 m

Pendrillonage : à l'allemande + 1 plan pour cadrer le décor + 2 frises (Voir plan joint)

Décor (panneaux en bois et béquilles) **vissé dans le sol** : *prévoir visseuses et vis adaptées.*

A fournir : 1 miroir (psyché), 10 chaises, 1 table pour accessoires (1m x 2m), 1 bande de moquette 1m x 10m pour insonoriser les passages au lointain si le plateau est bruyant.

Eléments apportés par la Cie :

- 10 panneaux de décor (env. 1m50 x 2m50)
- 6 panneaux noirs (env. 1m20 x 2m50)
- 10 béquilles (50cm x 2m50)
- 2 canapés
- 1 table + 4 chaises
- 1 fauteuil
- 1 desserte
- 2 tabourets
- 1 petite table en bois avec tiroir

Accessoires fournis par la Cie :

- Lot d'assiettes, verres, carafes, bols, cuillères, plateau en métal
- 1 revolver avec balles factices
- 1 mouette empaillée, 1 petite boîte à pharmacie, bandage pansement en crêpe
- 2 jeux de draps + 1 couverture + oreillers
- Livre, fleur artificielle, jeu de loto, médailles, pièces de monnaie

Lumières (voir plan joint)

12 PC 2Kw (#132, + scotch alu), 6 Découpes 713SX (dont 4 avec 5 couteaux)

Vidéo

Un vidéoprojecteur (de face) + shutter pour le sur-titrage + Câble VGA pour liaison VP - Régie.
L'ordinateur est fourni par la compagnie.

Le panneau de vidéo projection est fourni par la Cie : 3m x 1m (position à déterminer en fonction des salles. Habituellement à 1m au lointain du décor, 1m au dessus du décor)

Prévoir une taille image en 4/3 ajustable entre 4 et 5m de base.

Le montage

Pré-montage souhaité des projecteurs et de la draperie (selon plan adapté)

			Lumière	Plateau	Vidéo	Costumes
J - 1	14h – 18h	Déchargement – Montage		4		
		Réglage lumière – Réglage Vidéo	3		1	
		Entretien costumes				1
	18h – 20h	Fillage technique	1	1	1	
J	14h – 18h	Finitions - Répétition	2	2	1	
	19h – 22h	Représentation	1	1	1	
J +	Avant 18h	Entretien costumes				1
	18h – 20h	Mise	1	1	1	
	20h – 22h	Représentation	1	1	1	
	22h – 23h	Démontage - Chargement	2	4		

Les costumes arriveront sales. Prévoir : Lavage, séchage, repassage ; ou pressing.

Consommables à fournir pour chaque représentation

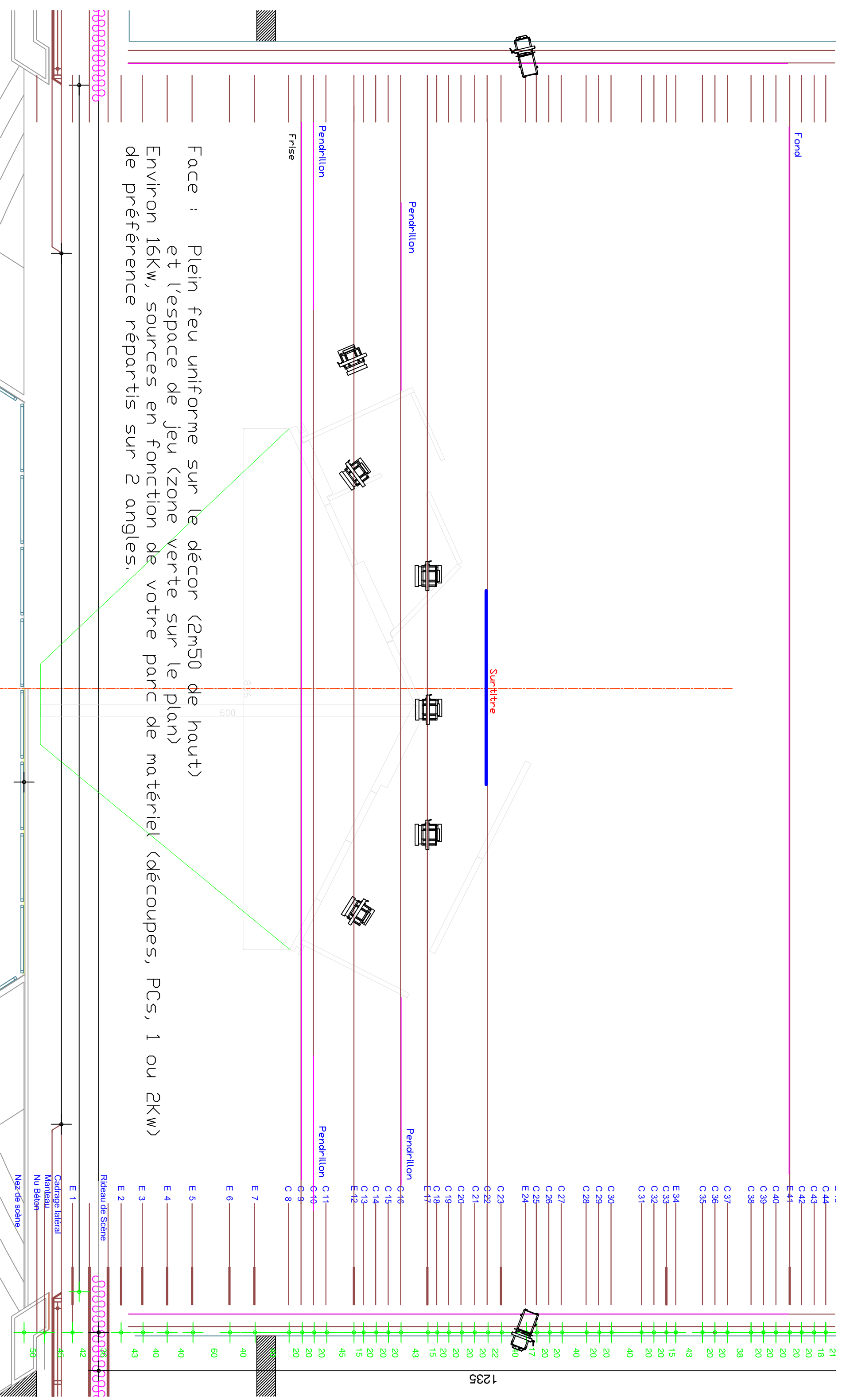
- 1 sachet de soupe lyophilisée *instantanée*
- 1 part de tarte (type tarte aux pommes ou au citron)
- 1 bouteille d'eau
- 1 bouteille de jus de pomme
- 1 sachet de gruyère râpé

Loges pour 10 artistes (4 femmes, 6 hommes) avec serviettes de toilette.

Catering : eau minérale, sodas, café, thé, gâteaux, fruits frais de saison, fruits secs
(toute proposition de produits locaux est bienvenue !)

Des adaptations sont possibles. N'hésitez pas à nous contacter !

Prévoir une place de stationnement gratuite et sécurisée pour un véhicule de 22M3 pour toute la durée de résidence.



Face : Plein feu uniforme sur le décor (2m50 de haut)
 et l'espace de jeu (zone verte sur le plan)
 Environ 16Kw, sources en fonction de votre parc de matériel (découpes, PCs, 1 ou 2Kw)
 de préférence répartis sur 2 angles.

A ... H : Panneaux de décors Ht : 2m50

1 ... 6 : Panneaux noirs Ht : 2m50

X : Réquilles

